

Miro por donde voy

Desplazamiento operacional

1

Mantén la vista en el camino



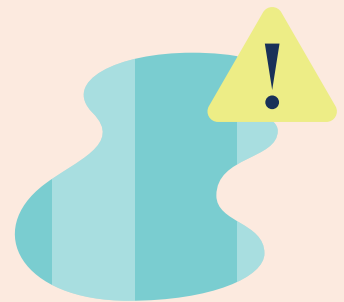
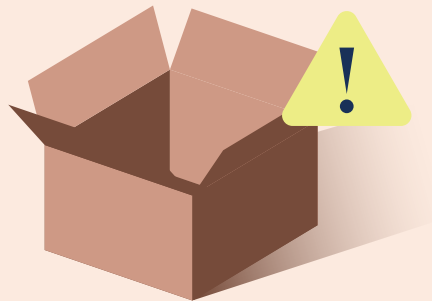
2

Respeta las zonas de tránsito



3

Reporta de inmediato las condiciones inseguras



desde
el día **1**

MISMO ESPACIO = MISMO CUIDADO

¿Cómo moverte con seguridad en el trabajo?



¿Cómo usar esta ficha?

- 1 Lee con atención la información antes de realizar la charla de seguridad
- 2 Presenta la información a tu equipo de trabajo
- 3 Al cierre, invita al equipo a entregar sus comentarios sobre lo expuesto

Hoy vamos a hablar de algo que hacemos todos los días:

movernos por el lugar de trabajo. En este espacio hay muchos factores que no controlamos, como las condiciones del entorno y la presencia de otras personas trabajadoras o usuarios, y si no estamos atentos podemos fácilmente **sufrir golpes, tropiezos y caídas**

Por ejemplo...

- Cuando atravesamos accesos, pasillos o zonas de tránsito
- Al subir o bajar escaleras, rampas y desniveles
- Mientras transportamos cargas de un lugar a otro

Tres preguntas rápidas

La mayoría de los accidentes no ocurre en tareas complejas, sino en los trayectos cotidianos. Ya sea por apuro, distracción, pisos mojados, obstáculos o falta de atención al entorno, especialmente cuando no estamos familiarizados con nuestro lugar de trabajo

- ¿Cuántas veces caminas mirando el celular o pensando en otra cosa?
- ¿Cuántas veces has apurado el paso sólo porque vas atrasado?
- ¿Cuántas veces has visto un obstáculo o un derrame fuera de lugar y has pasado de largo?

Recomendaciones generales

Moverse con atención también es parte de un trabajo bien hecho. Y cuando compartimos un mismo espacio, nuestro desplazamiento también puede afectar a otras personas. Por eso, tenemos que tratar al camino con el mismo cuidado que le ponemos a otras tareas

Para evitar sorpresas y cuidarnos mientras nos movemos por el espacio de trabajo:

- **Mantén la vista en el camino** y camina sin apuro o distracciones, especialmente tu celular
- **Respetar las zonas de tránsito** designadas por la entidad mandante
- **Reporta de inmediato a tu supervisor** si encuentras condiciones inseguras como obstáculos y derrames

En este espacio todos y todas tenemos derecho al mismo cuidado, por eso es importante conocer a qué riesgos estás expuesto y cómo evitarlos en el día a día